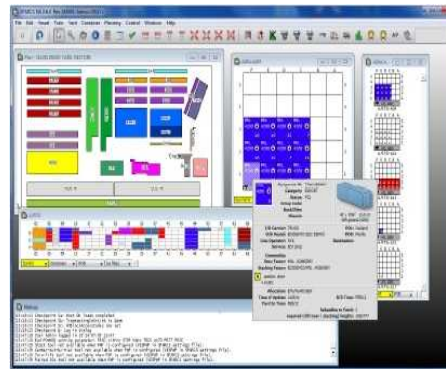




TRAFIC 2017 / 2017 TRAFFIC

REPORTING Statistiques 2017

PORT DE LONGONI - MAYOTTE



SOMMAIRE ...

I - FREQUENTATION DU PORT - HARBOUR ACTIVITY

- A - PAR TYPE DE NAVIRES - BY TYPE OF VESSELS
- B - TOUS NAVIRES CONFONDUS MENSUEL- MONTHLY ALL SHIPS COMBINED
- C - EVOLUTION DU TRAFIC PORTE-CONTENEURS - CONTAINERSHIPS TRAFFIC TREND

II - TRAFIC TERMINAL DES CONTENEURS -CONTAINER TERMINAL TRAFFIC

- A - VARIATION DES MOUVEMENTS IN & OUT - MOVEMENTS VARIATION IN & OUT
- B - VARIATION DES MOUVEMENTS PORTAIL - MOVEMENTS VARIATION GATE
- C - VARIATION CONTENEURS PLEINS & VIDES - FULL & EMPTY CONTAINERS VARIATION
 - 1 - IMPORT & EXPORT PLEINS (Evp*) - IMPORT & EXPORT FULL (Teu) (*EVP : Equivalent 20' : TEUS)
 - 2 - TRANSBORDEMENT PLEINS (Evp*) - TRANSHIPMENT FULL (Teu) (*EVP : Equivalent 20' : TEUS)
 - 3 - MOUVEMENTS DES VIDES (Evp*) - EMPTY (Teu) (*EVP : Equivalent 20' : TEUS)
- D - VARIATION DES VOLUMES 2014/2017 PAR TYPE DE CONTENEURS - 2014/2017 CONTAINERS TRAFFIC VARIATION
 - 1 - Variation par type TCs des volumes en Evp* - Teu total import (*EVP : Equivalent 20' : TEUS)
 - 2 - Variation par type TCs des volumes en Evp* - Teu total export (*EVP : Equivalent 20' : TEUS)

III - TRAFIC CONVENTIONNEL - BULK TRADE

PAR TYPE DE NAVIRES ET POIDS - BY TYPE OF VESSELS AND BY WEIGHT

IV - TRAFIC PASSAGERS - PASSENGERS TRAFFIC

V - GLOBAL TONNAGE DU PORT- GLOBAL TONNAGE PASSED IN THE PORT

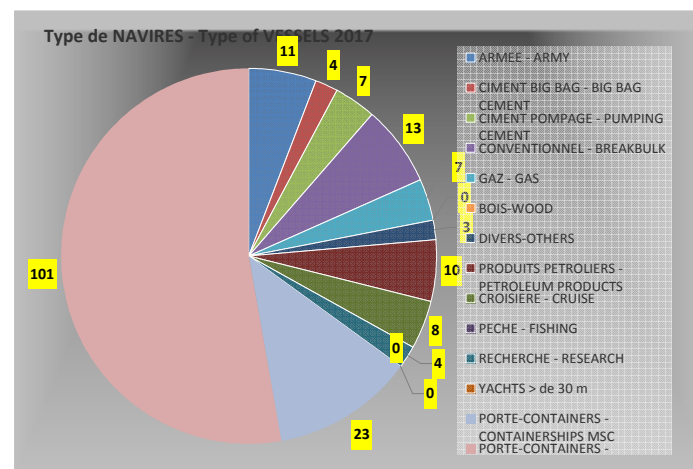
** Source :System informatique portuaire NAVIS



I - FREQUENTATION DU PORT - HARBOUR ACTIVITY

A - PAR TYPE DE NAVIRES - BY TYPE OF VESSEL

TYPE DE NAVIRES - TYPE OF VESSEL	2014	2015	2016	2017	%
ARMEE - ARMY	12	4	7	11	6%
CIMENT BIG BAG - BIG BAG CEMENT	5	5	5	4	2%
CIMENT POMPAGE - PUMPING CEMENT	4	8	7	7	4%
CONVENTIONNEL - BREAKBULK	2	10	16	13	7%
GAZ - GAS	5	6	6	7	4%
BOIS-WOOD	1	0	0	0	0%
DIVERS-OTHERS	6	0	0	3	2%
PRODUITS PETROLIERS - PETROLEUM PRODUCTS	11	11	11	10	5%
CROISIERE - CRUISE	3	4	6	8	4%
PECHE - FISHING	3	0	2	0	0%
RECHERCHE - RESEARCH	2	0	0	4	2%
YACHTS > de 30 m	1	0	1	0	0%
PORTE-CONTAINERS - CONTAINERSHIPS MSC	20	17	23	23	65%
PORTE-CONTAINERS - CONTAINERSHIPS CMA-CGM	93	127	80	101	
TOTAL	168	192	164	191	100%
MOYENNE MENSUELLE	14	16	14	16	



B - TOUS NAVIRES CONFONDUS - ALL COMBINED SHIPS

Mensuel - Monthly					
Nombre de NAVIRES - Number of Calls					
Mois	2014	2015	2016	2017	%
janvier	13	13	12	13	7%
février	10	18	13	15	8%
mars	13	19	14	17	9%
avril	18	20	11	14	7%
mai	15	22	14	14	7%
juin	14	13	14	9	5%
juillet	18	18	13	17	9%
août	11	13	12	14	7%
septembre	17	16	10	16	8%
octobre	15	10	17	25	13%
novembre	12	12	17	19	10%
décembre	12	18	17	18	9%
TOTAL	168	192	164	191	100%
MOYENNE	14	16	14	16	

C - EVOLUTION DU TRAFIC PORTE-CONTENEURS CONTAINERSHIPS TRAFFIC TRENDS

## - Hub secondaire : CMA-CGM - 4 Lignes et MSC 1 ligne							
Nombre de Porte-Conteneurs - Number of containerships Monthly							
Mois	2014	2015	2016	2017	%	2017	2017
						CMA CGM	MSC
janvier	9	9	7	10	7%	9	1
février	6	15	8	8	8%	7	1
mars	7	13	8	11	8%	8	3
avril	15	15	6	10	6%	8	2
mai	8	14	9	10	9%	9	1
juin	11	12	8	6	8%	5	1
juillet	12	14	10	11	10%	9	2
août	8	11	8	11	8%	9	2
septembre	10	13	8	12	8%	9	3
octobre	12	7	10	14	10%	10	3
novembre	7	10	9	11	9%	9	2
décembre	8	11	12	11	12%	9	2
TOTAL	113	144	103	125	100%	101	23
MOYENNE	9	12	9	10		8	2



II - TRAFIC TERMINAL DES CONTENEURS -CONTAINER TERMINAL TRAFFIC

A - VARIATION TOUTES MOUVEMENTS IN & OUT du TERMINAL - VARIATION OF ALL ** MOVEMENTS - IN & OUT of TERMINAL

**ALL = Import+Export+Transbos plein +Transbos Empties

Mois	2014		2015		2016		2017		%
	EVP*	TONNES	EVP*	TONNES	EVP*	TONNES	EVP*	TONNES	
janvier	5 699	4 086	49 054	3 145	47 977	4 094	66 619	6%	
février	3 808	5 477	62 040	5 802	63 234	3 791	51 040	6%	
mars	4 619	4 405	48 092	5 590	44 297	5 424	70 259	9%	
avril	7 053	5 372	56 033	3 753	34 471	6 213	81 577	10%	
mai	4 007	4 935	48 820	5 913	54 579	6 315	89 108	10%	
juin	5 683	6 034	62 728	5 285	109 227	5 280	69 617	8%	
juillet	4 462	6 388	58 288	5 669	39 920	6 599	84 691	10%	
août	4 929	4 659	52 143	5 536	46 077	7 287	95 855	11%	
septembre	4 229	5 383	57 449	4 658	34 834	7 128	82 659	11%	
octobre	4 694	3 669	34 584	6 758	55 100	6 872	90 107	11%	
novembre	2 949	5 417	66 868	4 481	41 199	6 383	109 630	10%	
décembre	3 562	5 873	56 638	7 070	60 479	6 178	70 053	10%	
TOTAL EVP*	55 694	61 698	652 738	63 660	631 394	71 564	961 215	100%	
MOYENNE	4 641	5 142	54 395	5 305	52 616	5 964	80 101		
% moves	↗ 5.41%	↗ 10.78%		↗ 3.18%		↗ 12.42%	↗ 52.24%		

*EVP : Equivalent 20' : TEUS

↗ sur 4 ans 31.79%

B - VARIATION MOUVEMENTS PORTAIL - GATE MOVEMENTS VARIATION

Mois	2014		2015		2016		2017		%
	IN	OUT	IN	OUT	IN+ OUT	IN+ OUT	IN+ OUT	IN+ OUT	
janvier	1 576	1 655	2 502	3 395	8%				
février	1 066	1 662	3 332	2 604	6%				
mars	1 330	1 545	3 262	3 474	8%				
avril	2 092	1 619	2 990	3 180	7%				
mai	1 246	1 926	3 708	4 005	9%				
juin	2 070	2 130	5 104	4 006	9%				
juillet	1 688	1 782	3 370	3 584	8%				
août	1 853	1 859	4 285	4 744	11%				
septembre	1 573	1 684	3 896	4 807	11%				
octobre	2 065	1 392	3 534	2 934	7%				
novembre	1 135	2 037	3 532	2 925	7%				
décembre	1 446	1 953	3 569	2 575	6%				
TOTAL EVP*	19 144	21 244	43 084	42 233	100%				
MOYENNE	1 595	1 770	3 590	3 519					

*EVP : Equivalent 20' : TEUS

C - VARIATION CONTENEURS PLEINS & VIDES - FULL & EMPTY CONTAINERS VARIATION

1 - IMPORT & EXPORT PLEINS (Evp*) - IMPORT & EXPORT FULL (Teu) - Du Marche Mayotte

MOIS	2014 - Pleins EVP		2015 - Pleins EVP			IMPORTS pleins 2016		EXPORTS pleins 2016		TOTAL Pleins 2016		IMPORTS pleins 2017		EXPORTS pleins 2017		TOTAL Pleins 2017	
	IMPORTS	EXPORTS	IMPORTS	TONNES	EXPORTS	EVP*	TONNES	EVP*	TONNES	EVP*	TONNES	EVP*	TONNES	EVP*	TONNES	EVP*	TONNES
janvier	1 526	50	1 591	21 673	64	843	27 793	16	94	859	27 887	1 098	22 883	52	659	1 150	23 542
février	1 041	25	1 607	20 229	55	2 094	30 866	69	708	2 163	31 574	836	16 507	44	737	880	17 244
mars	1 285	45	1 501	21 585	44	1 112	13 190	76	962	1 188	14 152	1 538	35 818	86	1 142	1 624	36 960
avril	2 037	55	1 491	19 958	128	1 737	20 722	28	437	1 765	21 159	1 845	40 040	52	1 027	1 897	41 067
mai	1 223	23	1 816	23 539	110	2 292	32 965	77	498	2 369	33 463	2 202	36 525	61	713	2 263	37 242
juin	1 970	100	2 063	27 870	67	1 989	58 936	54	357	2 043	59 293	2 196	31 501	51	1 89	2 247	31 690
juillet	1 636	52	1 637	20 221	145	1 736	21 131	111	922	1 847	22 053	1 908	39 459	61	831	1 969	40 290
août	1 701	152	1 795	22 281	64	2 430	30 724	65	616	2 495	31 340	3 073	45 911	75	846	3 148	46 757
septembre	1 510	63	1 611	21 052	73	1 459	17 419	58	383	1 517	17 802	1 610	31 536	54	559	1 664	32 095
octobre	1 980	89	1 380	18 381	12	2 046	27 836	90	1 084	2 136	28 920	1 657	37 009	81	1 262	1 738	38 271
novembre	1 112	23	1 970	26 425	67	1 520	20 141	57	832	1 577	20 973	2 412	29 892	108	668	2 520	30 560
décembre	1 409	37	1 905	24 282	48	2 098	30 099	57	492	2 155	30 591	1 741	16 840	53	1 050	1 794	17 890
TOTAL EVP*	18 430	714	20 367	267 496	877	21 356	331 822	758	7 385	22 114	339 207	22 116	383 925	778	9 683	22 894	393 608
MOYENNE	1 536	60	1 697	22 291	73	1 780	27 652	63	615	1 843	28 267	1 843	31 994	65	807	1 908	32 801
% Augment.			↗ 5.10%		↗ 22.83%	↗ 4.86%		↘ 13.57%				↗ 3.56%	↗ 15.70%	↗ 2.64%	↗ 31.11%		

*EVP : Equivalent 20' : TEUS

*EVP : Equivalent 20' : TEUS



2 - TRANSBORDEMENT PLEINS (Evp*) - TRANSHIPMENT FULL (Teu)

MOIS	2014		2015		2016		2016		IN + OUT 2016		2017		2017		IN + OUT 2017	
	TRANSBO Pleins		TRANSBO Pleins		IMPORTS TRANSBO Pleins		EXPORTS TRANSBO Pleins		TOTAL TRANSBO Pleins		IMPORTS TRANSBO Pleins		EXPORTS TRANSBO Pleins		TOTAL TRANSBO Pleins	
	IMPORTS	EXPORTS	IMPORTS	EXPORTS	EVP*	TONNES	EVP*	TONNES	EVP*	TONNES	EVP*	TONNES	EVP*	TONNES	EVP*	TONNES
janvier	601	1439	680	539	384	8 969	592	11 121	976	20 090	782	17 043	1 087	26 034	1 869	43 077
février	704	82	948	733	799	15 464	824	16 196	1 623	31 660	787	12 790	865	21 006	1 652	33 796
mars	622	1635	592	391	717	11 154	956	18 991	1 673	30 145	964	9 735	907	23 564	1 871	33 299
avril	670	1213	595	768	614	9 430	179	3 882	793	13 312	1 154	17 229	919	23 281	2 073	40 510
mai	975	1356	628	411	456	7 974	754	13 142	1 210	21 116	1 489	22 614	1 298	29 252	2 787	51 866
juin	478	486	843	558	487	8 556	673	41 378	1 160	49 934	774	6 571	1 323	31 356	2 097	37 927
juillet	510	1219	532	955	552	9 333	508	8 534	1 060	17 867	1 216	14 146	1 332	30 255	2 548	44 401
août	438	312	506	661	465	8 294	333	6 443	798	14 737	1 272	12 251	1 421	36 847	2 693	49 098
septembre	401	609	773	879	341	6 783	578	10 249	919	17 032	1 267	23 081	945	27 483	2 212	50 564
octobre	199	166	851	114	749	15 085	521	11 095	1 270	26 180	1 303	21 313	1 424	30 523	2 727	51 836
novembre	309	384	1 009	1 143	379	7 160	615	13 066	994	20 226	1 425	52 885	1 047	26 185	2 472	79 070
décembre	369	239	1 003	295	884	18 387	661	11 501	1 545	29 888	931	26 891	1 019	25 272	1 950	52 163
TOTAL EVP*	6 276	9 140	8 960	7 447	6 827	126 589	7 194	165 598	14 021	292 187	13 364	236 549	13 587	331 058	26 951	567 607
MOYENNE	523	762	747	621	569	10 549	600	13 800	1 168	24 349	1 114	19 712	1 132	27 588	2 246	47 301

*EVP : Equivalent 20' : TEUS

15 416

↗ 42.77% ↗ 16 407

↗ 95.75% ↗ 86.86%

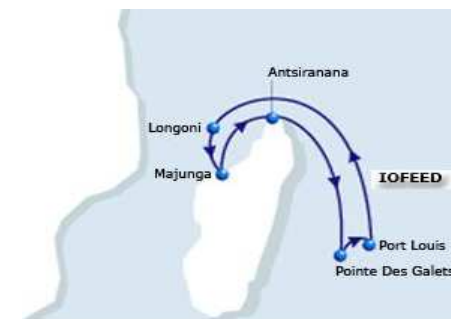
↗ 92.22% ↗ 94.26%

3 - MOUVEMENTS D'EMBARQUEMENT DE VIDES (Evp*) - TOTAL EMPTIES MOVES (Teu)

Retour de vide d'Import + Transbo vide Export = GLOBAL

MOIS	VIDES 2014		VIDES 2015		VIDES 2016		TOTAL VIDES 2016	VIDES 2017		
	IMPORT TRANSBO	EXPORTS GLOBAL	IMPORT TRANSBO	EXPORTS GLOBAL	IMPORT TRANSBO	EXPORTS GLOBAL		IMPORT TRANSBO	EXPORTS GLOBAL	TOTAL VIDES 2017
	EVP*	EVP*	EVP*	EVP*	EVP*	EVP*		EVP*	EVP*	EVP*
janvier	114	1 633	362	898	246	1 328	1 574	304	771	1 075
février	1	1 957	219	1 783	187	1 821	2 008	153	1 106	1 259
mars	790	1 069	255	1 572	443	2 286	2 729	273	1 656	1 929
avril	12	2 358	592	1 706	0	1 419	1 419	269	1 974	2 243
mai	654	1 066	157	1 787	457	1 833	2 290	80	1 185	1 265
juin	81	2 130	293	1 980	237	1 303	1 540	108	828	936
juillet	212	1 306	304	2 711	111	2 651	2 762	332	1 750	2 082
août	28	2 434	165	1 124	144	2 223	2 367	191	1 255	1 446
septembre	65	1 718	449	1 738	397	1 825	2 222	38	3 214	3 252
octobre	0	2 264	69	1 464	647	2 787	3 434	407	2 000	2 407
novembre	6	1 127	1	1 207	0	1 810	1 810	136	1 255	1 391
décembre	0	1 508	8	2 506	376	2 994	3 370	843	1 591	2 434
TOTAL EVP*	1 963	20 570	2 874	20 476	3 245	24 280	27 525	3 134	18 585	21 719
MOYENNE	164	1 714	240	1 706	270	2 023	2 294	261	1 549	1 810

*EVP : Equivalent 20' : TEUS



D - VARIATION DES VOLUMES 2014/2017 - 2014/2017 CONTAINERS TRAFFIC VARIATION

1 - SYNTHÈSE -Variation par TYPE de Conteneurs- volumes en Evp* - Teus (IMPORT)

1 - SYNTHÈSE -Breakdown of different TYPES of cargo - volumes en Evp* - Teus (IMPORT)

Variation des volumes de 2014 à 2017		Variation in volumn from 2014 to 2017			
EVP*	2014	2015	2016	2017	
IMPORT DRY MAYOTTE	15 092	16 478	17 318	18 949	
IMPORT REEFER MAYOTTE	2 229	2 595	2 734	2 001	
IMPORT IMO* MAYOTTE	1 109	1 294	1 304	1 166	
TOTAL IMPORT PLEIN MAYOTTE	18 430	20 367	21 356	22 116	
IMPORT TRANSBO DRY	5 384	7 903	5 864	12 627	
IMPORT TRANSBO REEFER	839	947	875	584	
IMPORT TRANSBO IMO	53	110	88	153	
TOTAL IMPORT PLEIN TRANSBO	6 276	8 960	6 827	13 364	
TOTAL IMPORT VIDE TRANSBO	1 963	2 874	3 245	3 134	
TOTAL IMPORT - DISCHARGE	26 669	32 201	31 428	38 614	

*IMO : Matière Dangereuse

VARIATION DES VOLUMES DE 2007 A 2013**

VARIATION IN VOLUME FROM 2007 TO 2013**

**Sous réserve de la validité des chiffres avant 2014

VARIATION DES VOLUMES DE 2007 à 2016 en EVP* - VARIATION IN VOLUME FROM 2007 TO 2015 in TEU*							
	2007	2008	2009	2010	2011	2012	2013
IMPORTS	16 299	17 132	16 129	17 154	18 205	16 699	19 273
EXPORTS	15 030	17 309	16 275	18 367	18 328	19 337	17 644
TRANSBO - TRANSHIP	2 706	960	12 721	16 795	16 204	15 628	15 920
TOTAL (EVP)	36 042	35 401	45 125	52 316	52 737	51 664	52 837

* EVP : Equivalent 20' - TEU

**Subject to the validity of the figures before 2014

2 - SYNTHÈSE -Variation par TYPE de Conteneurs- volumes en Evp* - Teus (EXPORT)

2 - SYNTHÈSE -Breakdown of different TYPES of cargo - volumes en Evp* - Teus (EXPORT)

Variation des volumes de 2014 à 2017					GLOBAL 2017
EVP*	2014	2015	2016	2017	
EXPORT DRY MAYOTTE	622	733	658	764	
EXPORT REEFER MAYOTTE	2	0	0	1	
EXPORT IMO MAYOTTE	90	144	100	13	
TOTAL EXPORT PLEIN MAYOTTE	714	877	758	778	22 894
EXPORT TRANSBO DRY	7 060	6 387	6 177	12 760	
EXPORT TRANSBO REEFER	871	935	901	694	
EXPORT TRANSBO IMO	1 209	125	116	133	
TOTAL EXPORT PLEIN TRANSBO	9 140	7 447	7 194	13 587	26 951
TOTAL EXPORT VIDE TRANSBO	19 171	21 173	24 280	18 585	21 719
TOTAL EXPORT - LOADING	29 025	29 497	32 232	32 950	71 564

RESUME D'AUGMENTATION du Traffic des Conteneurs Annuel à:

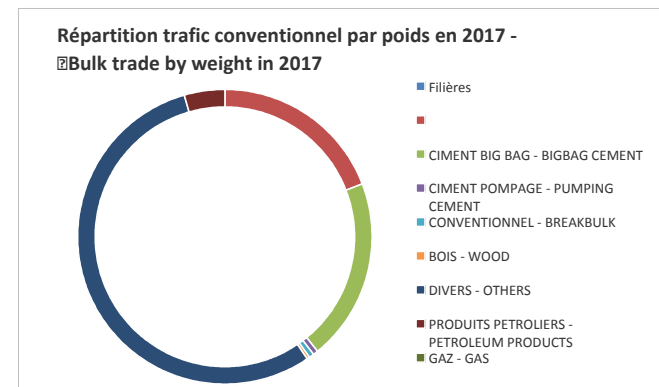
Port de Longoni				
	2014	2015	2016	2017
TOTAL MOUVEMENTS	55 694	61 698	63 660	71 564
% INCREASE	↗ 5.41%	↗ 10.78%	↗ 3.18%	↗ 12.42%



III - TRAFIC CONVENTIONNEL - BULK TRADE

PAR TYPE DE NAVIRES ET POIDS - BY TYPE OF VESSELS AND BY WEIGHT

Trafic conventionnel par type de navires et par poids - Bulk trade by type of vessels and by weight									
Filières	2014		2015		2016		2017		Variation 2017/2016
	Tonnes	Nb Navires	Tonnes	Nb Navires	Tonnes	Nb Navires	Tonnes	Nb Navires	
CIMENT BIG BAG - BIGBAG CEMENT	51 454	5	45 992	5	50 000	5	36 200	4	-20%
CIMENT POMPAGE - PUMPING CEMENT	16 300	4	52 570	8	44 100	7	37 700	7	0%
CONVENTIONNEL - BREAKBULK	708	2	3 721	10	5 071	16	1 086		
BOIS - WOOD	171	1	0	0	0	0	778	16	0%
DIVERS - OTHERS	9 449	6	0	0	0	0	855		
PRODUITS PETROLIERS - PETROLEUM PRODUCTS	100 040	11	100 769	11	108 085	11	103 267	10	-9%
GAZ - GAS	3 132	5	570	6	3 950	6	8 624	7	17%
TOTAL	181 254	34	203 622	40	211 206	45	188 510	44	-2%
MOYENNE	15 105	3	16 969	3	17 601	4	15 709	4	



IV - TRAFIC PASSAGERS - PASSENGERS TRAFFIC

NOMBRE DES NAVIRES croisères - NUMBER OF CRUIESHIP CALLS				
2014	2015	2016	2017	Variation 2017/2016
3	5	6	7	16.67%

Passagers par croisères - Pax by cruises			2017		
2014	2015	2016	Navires	Pax	Arrivée - Arrival
1	397	276	BOUDICCA	670	11/11/2017
2	90	100	BOUDICCA	656	25/11/2017
3	320	164	BOUDICCA	626	09/12/2017
4		150	BOUDICCA	521	24/12/2017
5		80	SILVER CLOUD	259	10/03/2017
6		243	SILVER DISCOVERER	99	09/01/2017
7			SILVER SPIRIT	469	23/12/2017
	807	770	1819	3300	
	-21%	-5%	136%	81%	

**Passagers en 2013 = 1 025

V - GLOBAL TONNAGE EFFECTUE - PORT DE LONGONI

	2016 Tonnes	2017 Tonnes	
1 - Terminal de CONTENEURS	631 394	961 215	52.24%
2 - Terminal de CONVENTIONNEL	211 206	188 510	-10.75%
TOTAL	842 600	1 149 725	36.45%

-----&&--FIN--&&-----

